

SAMEN BOUWEN AAN EEN NIEUW SLINGELAND

DIT IS ONZE KOERS
2021 - 2026





SAMEN BOUWEN WE AAN EEN NIEUW SLINGELAND

Sinds 1 januari 2021 zijn we weer een zelfstandig ziekenhuis. Daar hoort een nieuwe koers bij. Een koers op hoofdlijnen die laat zien hoe we kijken naar zorg en onze plek in het zorglandschap, naar samenwerking, naar inrichting en besturing, naar cultuur en leiderschap. Deze koers laat zien dat we een duidelijke visie hebben, dat we betrouwbaar zijn en klaar zijn voor de toekomst.

HOE KWAM DEZE KOERS TOT STAND?

We begonnen klein met een stuurgroep met de Raad van Bestuur, de voorzitter en een lid van het MSC-bestuur en de voorzitter van de Verpleegkundige Raad. Waarbij we ook gebruik maakten van wat er al was, zoals het regiobeeld, de regiovisie en de zorginhoudelijke delen van de Santiz-visie. Daarna volgden gesprekken met de medische staf, de Raad van Toezicht, Ondernemingsraad, Cliëntenraad, Verpleegkundige Raad, zorgverzekers en een aantal regiopartners, zoals de huisartsen, VVT-instellingen, revalidatiezorg en GGZ.

EEN KOERS DIE UITGAAT VAN ONZE EIGEN KRACHT

Dit alles leidde tot de koers die nu voor je ligt. Een koers die ons houvast geeft, ons kompas is en helpt de juiste keuzes te maken. Een koers die uitgaat van onze eigen kracht en ons zelfvertrouwen geeft, waarbij we de patiënt altijd vol in het vizier hebben. Deze koers laat zien waar we voor staan en waar we aan werken.

DEZE KOERS GEVEN WE SAMEN VERDER INHOUD

Je zult zien, soms is de koers al best concreet en soms nog wat vaag. We hebben nog lang niet op alles een antwoord of voor alles een passende oplossing. Deze koers geven we de komende jaren samen verder inhoud met alle collega's en onze samenwerkingspartners. Dat doen we bijvoorbeeld door een meerjarenagenda te maken met een actieplan.

DRAAG JE STEENTJE BIJ!

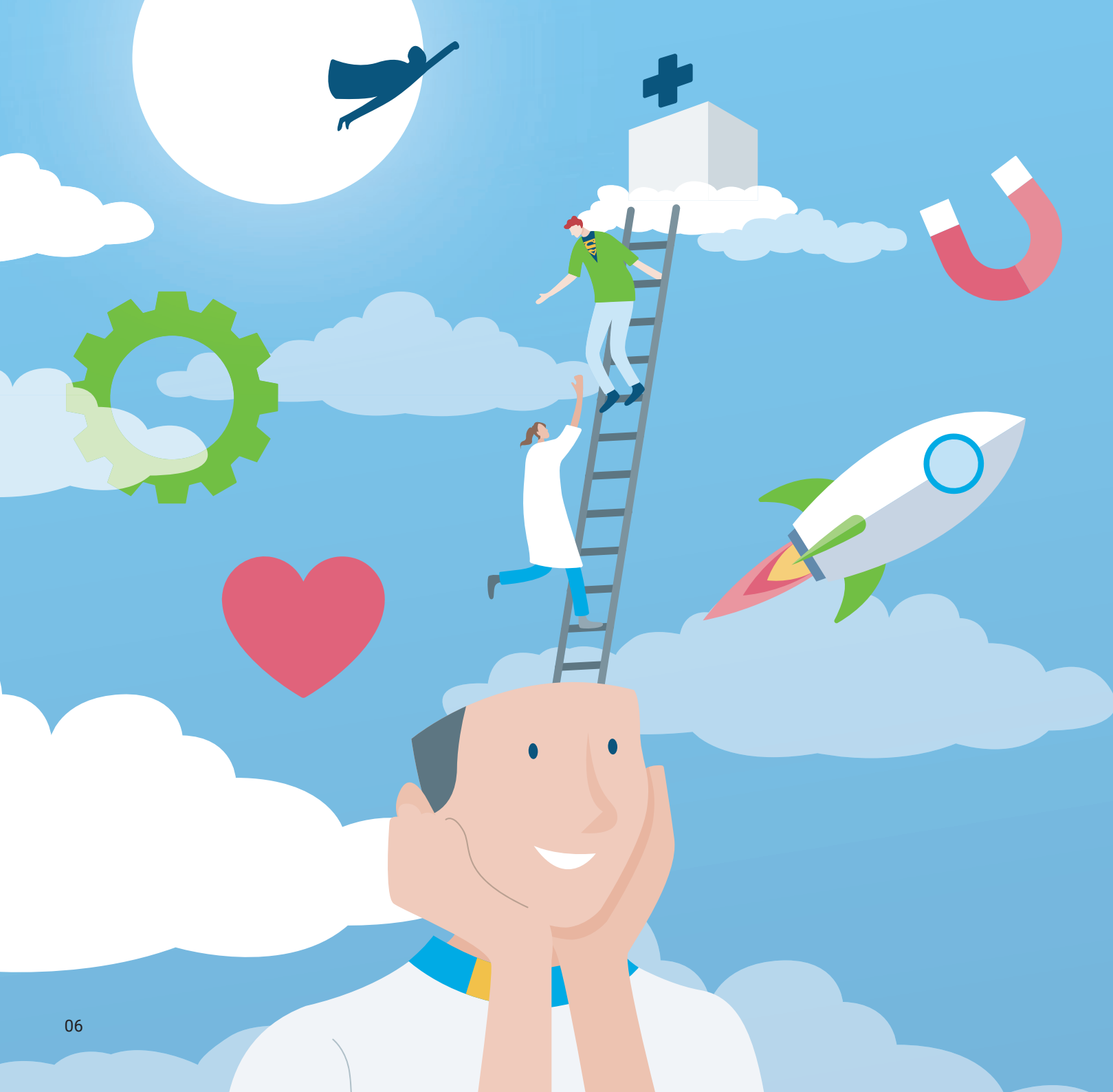
Deze koers is van ons allemaal. De komende tijd gaan we jullie op verschillende manieren bevragen. Jullie antwoorden gebruiken we om ons verhaal steeds completer te maken. Jij doet ertoe, dus draag je steentje bij! Heb je een vraag, een opmerking, een idee? Ga in gesprek met je leidinggevende of stuur een e-mail naar: mijnsteentje@slingeland.nl.

We kijken ernaar uit om samen met jullie te bouwen aan een nieuw Slingeland!

Jeltje Schraeverus & Ton Hazekamp
Raad van Bestuur

**‘Deze koers laat zien
waar we voor staan
en waar we aan
werken.’**





STEL JE EENS VOOR...

dat ons ziekenhuis op álle punten kan voldoen aan ons ideale Slingeland Ziekenhuis.

Dat je werkt in een nieuw, modern en duurzaam ziekenhuis, in de gezondste regio van Nederland. Een ziekenhuis waar patiënten zich welkom voelen, waar ze worden gezien en gehoord en iedere dag de beste zorg krijgen.

Waar we zorgen voor onze patiënten én oog hebben voor de mensen die zij liefhebben. Waar onze zorg helemaal is afgestemd op iemands wensen en behoeften op elk moment in zijn leven. Waar de patiënt dichtbij huis terecht kan voor goede specialistische medische zorg en als het kan de deur niet uit hoeft om onze zorg te krijgen. Waar we samenwerken binnen en buiten onze regio om de beste zorg te geven.

Waar de zorgverleners kennis van zaken hebben, op de hoogte zijn van de meest recente ontwikkelingen en daar flexibel op inspelen. Een ziekenhuis dat haar rol in de maatschappij voor de inwoners van de regio goed invult vanuit betrokkenheid en positieve gezondheid.

Waar we inzetten op preventie, een gezonde leefstijl en duurzaamheid. Waar we goede technische innovaties omarmen. Een ziekenhuis dat financieel de zaken op orde heeft, slim omgaat met de toenemende vraag naar zorg en waar vraag en aanbod optimaal zijn afgestemd. Een ziekenhuis dat goed georganiseerd en slagvaardig is.

Stel je voor, je werkt op een plek waar je altijd met plezier naartoe gaat, waar je elkaar kent en weet wat jouw kracht is en die van je collega's. Waar we elkaar helpen en motiveren en elke dag (van elkaar) leren. Waar alle ruimte is voor nieuwe ideeën en inspiratie. Een ziekenhuis waar je trots op bent!

DEZE ONTWIKKELINGEN ZIEN WE

ONTWIKKELINGEN GAAN SNEL, DE VRAAG NAAR ZORG VERANDERT

We willen nu en in de toekomst de beste zorg leveren die de bewoners van de Achterhoek nodig hebben. De levensverwachting stijgt en doelgroepen worden steeds diverser. De vraag naar zorg neemt toe en verandert. Technologische mogelijkheden nemen een vlucht. Ook stelt de overheid steeds hogere eisen aan de kwaliteit en veiligheid van zorg. In een wereld waarin al deze ontwikkelingen elkaar snel opvolgen, vraagt dat veel van ons.

REGIE VOOR DE PATIËNT

We zien een verschuiving van diagnose en behandeling, naar positieve gezondheid waarbij we oog hebben voor het hele leven van de patiënt. We zien dat de patiënt steeds meer zelf de regie wil, neemt en krijgt. De patiënt verwacht zorg die plaats- en tijdongebonden is. Om dat goed te organiseren is samenwerking binnen en buiten het ziekenhuis belangrijk.

GOEDE MEDEWERKERS ZIJN SCHAARS

Goede medewerkers zijn schaars en het aantal mensen dat in de zorg werkt neemt af. Vergrijzing speelt ook hier een rol. Het lijkt erop dat er straks niet meer genoeg mensen werken in de zorg. De problemen die dat oplevert ervaren we nu al. Wachttijden lopen op, opvang van patiënten buiten het ziekenhuis is niet altijd gemakkelijk te regelen en vacatures zijn lastig in te vullen.

EFFICIËNTIE, INNOVATIE EN ONDERNEMERSCHAP

Al deze ontwikkelingen hebben gevolgen voor de kwaliteit, toegankelijkheid en betaalbaarheid van onze zorg. We willen niet dat dit de gezondheid van onze patiënten beïnvloedt. Dat vraagt van ons een efficiënte bedrijfsvoering, innovatie en ondernemerschap. Hoe bereiden we ons voor op de toekomst?

Allemaal vraagstukken die ons bezighouden, waar we samen aan werken en waar deze koers ons bij helpt.

DIT IS ONZE KOERS IN VIJF PIJLERS



ZELFBEWUST

WE ZIJN AMBITIEUS EN GAAN UIT VAN ONZE EIGEN KRACHT



VERBINDEND

WE WERKEN SAMEN VOOR DE BESTE ZORG



TOEKOMSTGERICHT

WE BIEDEN DE JUISTE ZORG OP DE JUISTE PLEK



GEZOND EN SLAGVAARDIG

WE ZIJN FINANCIËEL GEZOND EN GOED GEORGANISEERD



AANTREKKELIJK

IEDEREEN WIL BIJ ONS WERKEN



ZELFBEWUST

WE ZIJN AMBITIEUS EN GAAN UIT VAN ONZE EIGEN KRACHT

Wij gaan uit van onze eigen kracht. We zijn een zelfstandig, toekomstgericht ziekenhuis voor de West-Achterhoek en weten waar we goed in zijn. Daarin zijn we ambitieus, we willen bij de top van de regionale ziekenhuizen in Nederland horen als het gaat om patiëntgerichtheid, kwaliteit en innovatie. Wat we doen en bereiken, laten we zien en dragen we uit met trots.

HOE DOEN WE DAT?

WE BIEDEN GOEDE, VEILIGE EN PASSENDE ZORG

- Onze patiënten kunnen op ons vertrouwen. We bieden goede, veilige en passende medisch specialistische basiszorg en acute zorg.
- Inwoners kunnen voor minimaal 95% van deze zorg bij ons terecht.
- Het naoberschap van de Achterhoek zie en voel je terug in onze zorg. We zijn altijd dichtbij, gastvrij en oprecht betrokken.
- Waar nodig bieden we bovenregionale zorg, bijvoorbeeld als het gaat om urologie en non-invasieve cardiale diagnostiek.

POSITIEVE GEZONDHEID STAAT VOOROP

- Positieve gezondheid van onze patiënten staat voor ons voorop. We bekijken gezondheid niet alleen medisch, maar juist veel breder. Gezondheid gaat over je hele leven, dat geldt ook voor onze medewerkers.
- Het is voor ons belangrijk dat de patiënt zelf regie heeft over zijn gezondheid.
- Vanuit ons netwerk werken we goed samen, zodat de patiënt de juiste zorg krijgt, op het juiste moment, van de juiste zorgverleners en mantelzorgers.

EEN STEVIGE POSITIE ALS OPLEIDINGSZIEKENHUIS

- Naast het geven van zorg, investeren we in het opleiden van alle medewerkers. Op deze manier dragen we bij aan goede kwalitatieve (toekomstbestendige) zorg, met behoud en instroom van medewerkers.
- We versterken onze positie als opleidingsziekenhuis voor artsen en verpleegkundigen. We willen onze twee huidige medisch specialistische opleidingen (heelkunde en interne geneeskunde) graag uitbreiden naar vier.



VERBINDEND

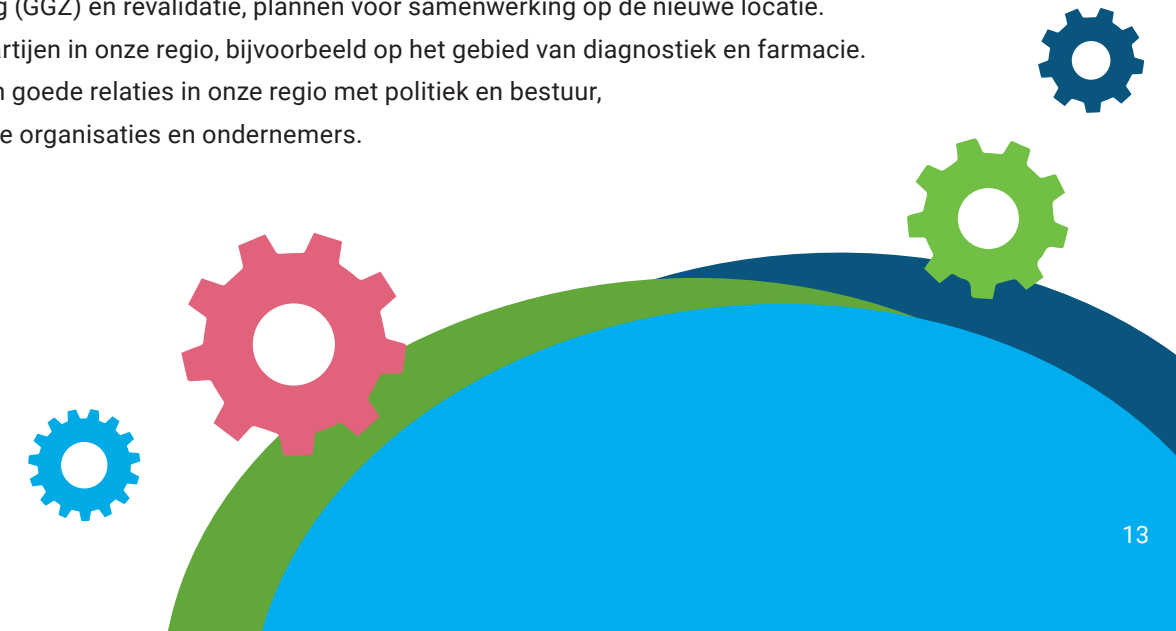
WE WERKEN SAMEN VOOR DE BESTE ZORG

In de gezamenlijke regiovisie van de Achterhoek spraken we de ambitie uit om de gezondste regio van Nederland te worden. Daarin willen wij een actieve en aanjagende rol hebben en werken we binnen en buiten ons ziekenhuis nauw samen.

HOE DOEN WE DAT?

WE BUNDELEN ONZE KRACHTEN MET DIE VAN ANDEREN

- We werken optimaal samen door onze kennis en kunde met elkaar te delen, zowel in het ziekenhuis als in ons regionale netwerk. En door te investeren in digitale gegevensuitwisseling.
- We werken collegiaal samen met de ziekenhuizen in onze omgeving, waaronder het SKB.
- Voor oncologische zorg (ARTZ) en de complexere zorg werken we nauw samen met ziekenhuizen buiten onze regio.
- We maken samen met partners uit de Verzorging, Verpleging en Thuiszorg (VVT), Geestelijke gezondheidszorg (GGZ) en revalidatie, plannen voor samenwerking op de nieuwe locatie.
- We faciliteren partijen in onze regio, bijvoorbeeld op het gebied van diagnostiek en farmacie.
- We onderhouden goede relaties in onze regio met politiek en bestuur, maatschappelijke organisaties en ondernemers.





TOEKOMSTGERICHT

WE BIEDEN DE JUISTE ZORG OP DE JUISTE PLEK

We investeren in een toekomstgericht, duurzaam en flexibel nieuw ziekenhuis, waar we de mogelijkheden die technologie ons biedt optimaal inzetten.

HOE DOEN WE DAT?

OPTIMALE INZET VAN TECHNOLOGIE

- Door de inzet van zorg- en informatietechnologie realiseren we de Juiste Zorg op de Juiste Plek.
- We zijn flexibel en bewegen mee met de veranderingen in het zorglandschap.

WE ZIJN DUURZAAM

- We ontwikkelen duurzame nieuwbouw en verbinden ons aan de Green Deal Zorg. Hierin staan de ambities van de zorgsector voor het verbeteren van het milieu.

WE BIEDEN PASSENDE ZORG

- Vooral voor chronische ziekenhuiszorg passen we innovaties toe die deze zorg slim vervangen en/of verplaatsen. Denk aan digitalisering, het verplaatsen van ziekenhuiszorg naar thuis(monitoring) en samenwerking met andere zorgaanbieders.
- We voorkomen en verminderen zorg door zorg te verschuiven (substitutie), preventie en minder te behandelen als dat kan.
- We geven inhoud aan de regiovisie op acute zorg. Zo zorgen we voor centrale triage en integratie van spoedeisende zorg door huisartsen en het ziekenhuis op de nieuwe locatie.



GEZOND EN SLAGVAARDIG

WE ZIJN FINANCIËEL GEZOND EN GOED GEORGANISEERD

Een toekomstbestendig ziekenhuis betekent ook een financieel gezond ziekenhuis dat goed georganiseerd is.

HOE DOEN WE DAT?

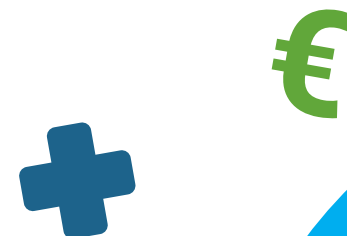


WE ZIJN FINANCIËEL GEZOND

- Onze nieuwbouw is betaalbaar en financierbaar, de risico's zijn aanvaardbaar.
- We zetten integraal capaciteitsmanagement (ICM) zo goed mogelijk in, voor goedlopende processen en optimale bezetting.
- We sluiten goede contracten met de grootste zorgverzekeraars.

SLAGVAARDIGE ORGANISATIE EN BESTURING

- We bieden alle ruimte voor medische en verpleegkundige participatie. Hiermee bedoelen we meedenken, meedoen en mee besluiten op strategisch, tactisch en operationeel niveau.
- We stimuleren en faciliteren intern ondernemerschap..





AANTREKKELIJK IEDEREEN WIL BIJ ONS WERKEN

De arbeidsmarkt is krap. Het is steeds lastiger om goede medewerkers te vinden en te houden. Daarom willen we een aantrekkelijke werkgever zijn.

HOE DOEN WE DAT?

WE ZIJN EEN AANTREKKELIJKE WERKGEVER

- We weten als werkgever onze medewerkers te boeien en binden met betekenisvol werk.
- Slingeland is een plek waar medewerkers trots zijn op hun werk en de plek waar ze werken.
- We bieden goede arbeidsvoorwaarden, een gezonde en veilige werkomgeving en een fijne werksfeer.
- We geven alle ruimte voor leren en ontwikkelen.

WE SPELEN SLIM IN OP DE STIJGENDE VRAAG NAAR ZORG

- We gaan slim om met de stijgende vraag naar ziekenhuiszorg door substitutie, preventie en samenwerking in de keten.
- We veranderen en vernieuwen onze zorg met hulp van digitalisering. Denk aan monitoring in het ziekenhuis en thuis, videoconsulten, etc.
- We werken slim samen met andere zorgaanbieders, nu en straks op de nieuwe locatie, waardoor we samen schaarse medewerkers zo goed mogelijk kunnen inzetten.

DRAAG JE STEENTJE BIJ!

Heb je een vraag, een opmerking, een idee?

Ga in gesprek met je leidinggevende

of stuur een e-mail naar:

mijnsteentje@slingeland.nl.

Slingeland Ziekenhuis

Kruisbergseweg 25

7009 BL Doetinchem

www.slingeland.nl



Papier gemaakt van
gerecycled materiaal

FSC® C017135

