

SAMEN BOUWEN AAN EEN NIEUW SLINGELAND

DIT IS
ONZE KOERS
2021 - 2026



 Slingeland Ziekenhuis

**WE WILLEN
HET ELKE DAG
WEER NET
IETS BETER
DOEN**

ZO BOUWEN WE SAMEN AAN EEN NIEUW SLINGELAND

In 2021 is deze strategische koers van het Slingeland Ziekenhuis geïntroduceerd. Die laat zien hoe we kijken naar zorg in de regio, onze plek in het zorglandschap, naar samenwerking met partners, naar inrichting en besturing en naar cultuur en leiderschap. Vanuit de Koers werken we intensief aan de beste zorg voor onze patiënten. Zo willen we het elke dag net weer iets beter doen. Graag nemen we je mee in wie wij zijn, waar we voor staan en hoe we dat invulling geven. In deze uitgave lees je hoe onze Koers eruit ziet, wat onze 5 pijlers en onze 3 kernwaarden zijn. In de verhalen 'Zo doen we dat bij het Slingeland' vertellen onze medewerkers hoe we onze Koers vormgeven in de praktijk. En hoe we werken aan de beste zorg voor onze patiënten. Zo bouwen we samen aan een nieuw Slingeland.

Namens de Raad van Bestuur
Slingeland Ziekenhuis

WIE ZIJN WIJ?

Het Slingeland Ziekenhuis is een gastvrij en deskundig ziekenhuis waar we oog hebben voor de persoon achter de patiënt. We willen dat patiënten (en hun naasten) zich welkom voelen en zetten ons dag en nacht in om de beste zorg te verlenen. Al meer dan 30 jaar kunnen de bewoners van de Achterhoek op ons rekenen.

Vanuit onze Koers en samen met onze partners bouwen we verder aan een toekomstbestendig en duurzaam ziekenhuis. We voelen ons sterk verbonden met de regio en werken vanuit 'naoberschap' aan een gezonde Achterhoek. Preventie en een gezonde levensstijl staan daarbij centraal.

De vraag naar zorg verandert voortdurend. Door gericht te innoveren en de zorgverlening beter en slimmer in te richten, leveren we de juiste zorg op de juiste plaats. We ontwikkelen en delen kennis en leren van elkaar.

Zo zijn we klaar voor de toekomst en blijven we de goede zorg verlenen die de Achterhoekers van ons gewend zijn.

DEZE ONTWIKKELINGEN ZIEN WE

De bevolking vergrijsst en daardoor neemt de behoefte aan zorg toe. En dat terwijl zorgpersoneel steeds schaarser wordt.

Ook het zorglandschap verandert: technologische ontwikkelingen maken steeds meer mogelijk. De zorg kan sneller en beter en is niet altijd meer afhankelijk van tijd of plaats. En de patiënt krijgt steeds meer de regie; regie over zijn eigen leven en over de zorg en behandelingen. Om dat alles mogelijk te maken is, het nodig de zorg goed te organiseren en intensief samen te werken met andere zorgpartners. Onze Koers helpt ons daarbij.



ONZE KOERS IN VIJF PIJLERS



We hebben onze Koers uitgewerkt in vijf pijlers:



1•ZELFBEWUST

WE ZIJN AMBITIEUS EN GAAN UIT VAN ONZE EIGEN KRACHT

Wij zijn een zelfstandig, toekomstgericht ziekenhuis voor de West-Achterhoek en weten waar we goed in zijn. Daarin zijn we ambitieus want we willen bij de top van regionale ziekenhuizen horen. Wat we doen en bereiken laten we zien en dragen we met trots uit.



2•VERBINDEND

WE WERKEN SAMEN VOOR DE BESTE ZORG

We bundelen onze krachten met die van anderen. We werken optimaal samen door onze kennis en kunde met elkaar te delen, zowel in het ziekenhuis als in ons regionale netwerk. We onderhouden goede relaties in onze regio met politiek en bestuur, maatschappelijke organisaties en ondernemers.



3•TOEKOMSTGERICHT

WE BIEDEN DE JUISTE ZORG OP DE JUISTE PLEK

De vraag naar zorg neemt toe en verandert snel. Dat heeft gevolgen voor de kwaliteit, toegankelijkheid en betaalbaarheid van onze zorg. En dat vraagt van ons efficiënte bedrijfsvoering, innovatiekracht en ondernemerschap. Daarbij kijken we kritisch naar wat kan en naar wat nodig en gewenst is. En werken we nauw samen met partners in de keten.



4•GEZOND EN SLAGVAARDIG

WE ZIJN FINANCIËEL GEZOND EN GOED GEORGANISEERD

We hebben onze financiën goed op orde en werken goed samen met de zorgverzekeraars. In onze slagvaardige organisatie is alle ruimte voor medische en verpleegkundige participatie. We stimuleren intern ondernemerschap. We werken vanuit het idee van 'positieve gezondheid' aan preventie en stimuleren een gezonde leefstijl voor patiënten, bezoekers en medewerkers.



5•AANTREKKELIJK

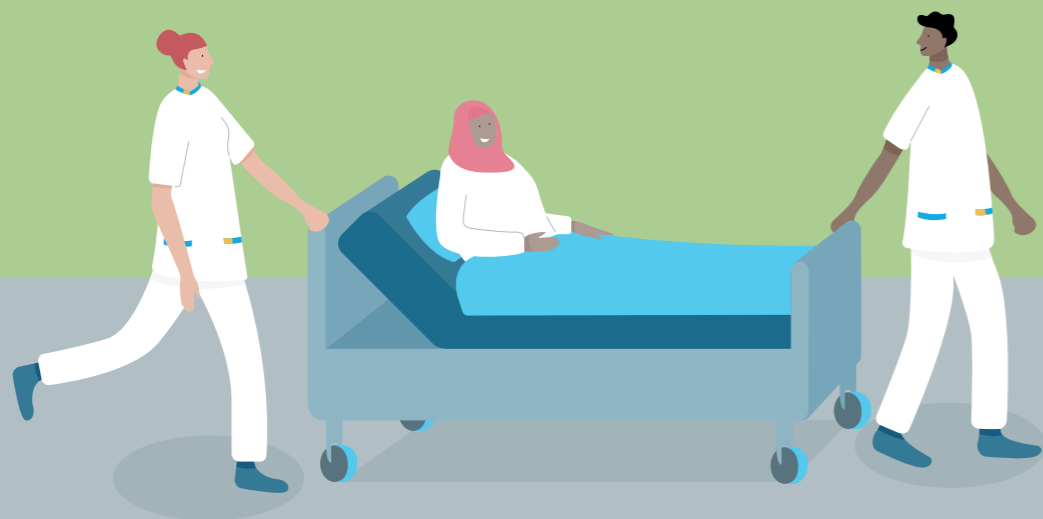
WE ZIJN EEN AANTREKKELIJKE WERKGEVER

In een arbeidsmarkt die steeds krappere wordt, willen we nieuwe en bestaande medewerkers boeien en binden met betekenisvol werk in een organisatie waar ze trots op zijn. Goede arbeidsvoorwaarden en een gezonde en veilige werkomgeving horen daar vanzelfsprekend bij. En ook de mogelijkheid om jezelf (verder) te ontwikkelen

WE HEBBEN DRIE KERNWAARDEN



De 'kernwaarden' helpen ons om richting te geven aan ons gedrag. Wat vinden wij als organisatie belangrijk? Hoe gaan wij met elkaar en met onze patiënten om? De kernwaarden zijn daarin een aanvulling op die vijf pijlers van de Koers. Ze gaan over ons gedrag, terwijl de vijf pijlers meer een strategische richting aangeven.



WE ZIJN PERSOONLIJK

- We zijn gastvrij
- We zijn benaderbaar en aanspreekbaar
- We zijn begripvol en empathisch
- We zijn positief en tonen oprecht interesse
- We helpen (spontaan)



WE ZIJN DESKUNDIG

- We zijn op de hoogte van nieuwe ontwikkelingen
- We geven en delen relevante informatie
- We stellen de juiste vragen en vragen door
- We staan open voor innovaties en veranderingen



WE ZIJN DUIDELIJK

- We stemmen verwachtingen af
- We maken heldere afspraken
- We gebruiken duidelijke taal
- We geven feedback

ONZE STRATEGIE KENT DRIE GROTE PROGRAMMA'S



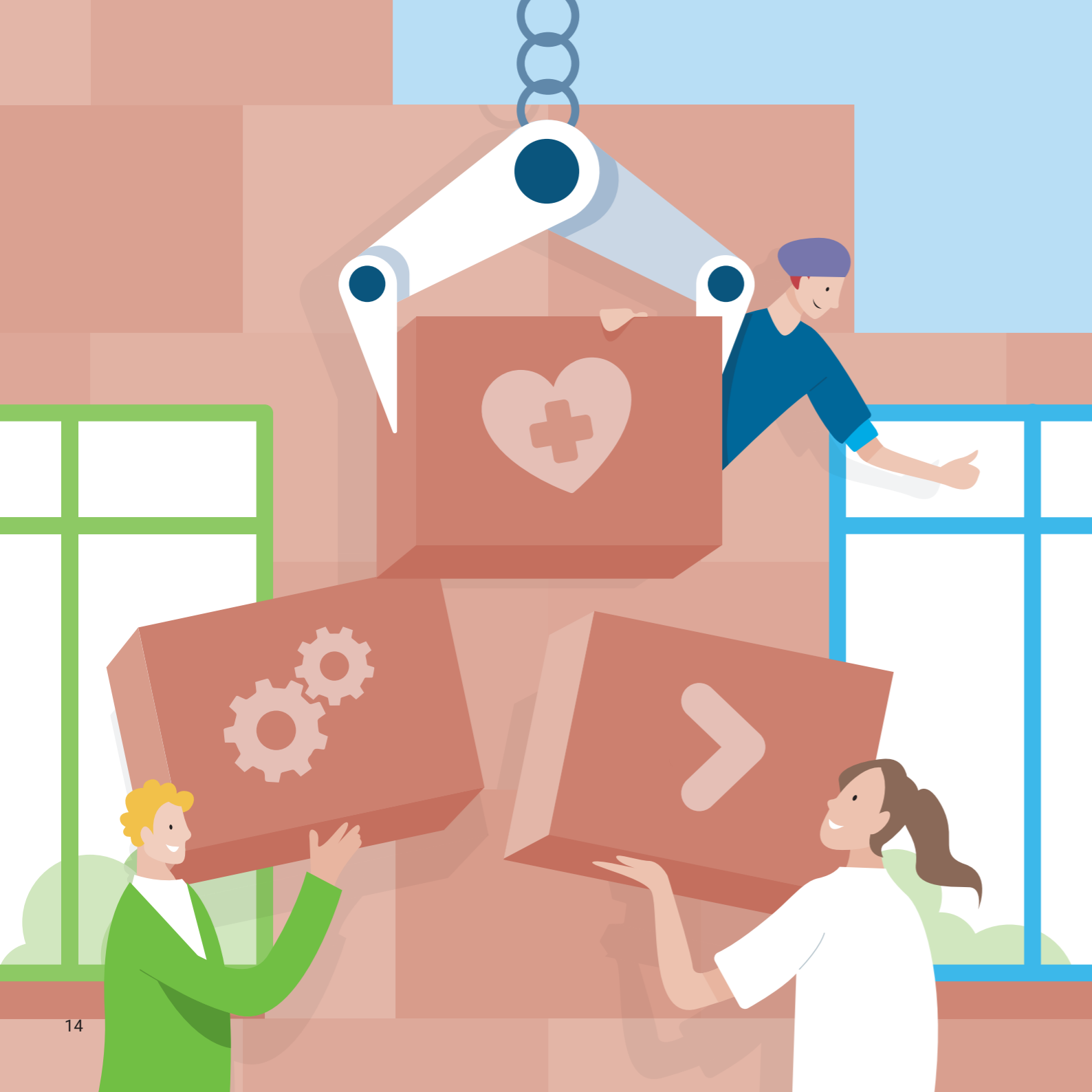
Vanuit onze Koers met de pijlers en de kernwaarden willen we als Achterhoeks ziekenhuis de beste zorg verlenen aan de bewoners van de regio.

Daarom werken we aan de continuïteit van onze organisatie: we willen immers bestaansrecht hebben op korte én op lange termijn. Dus blijven we vernieuwen en innoveren; ons nieuwe ziekenhuis is daar een mooi voorbeeld van.

Daarnaast is het belangrijk om financieel gezond te blijven.

Zo gaan zuinige en zinnige zorg hand in hand.





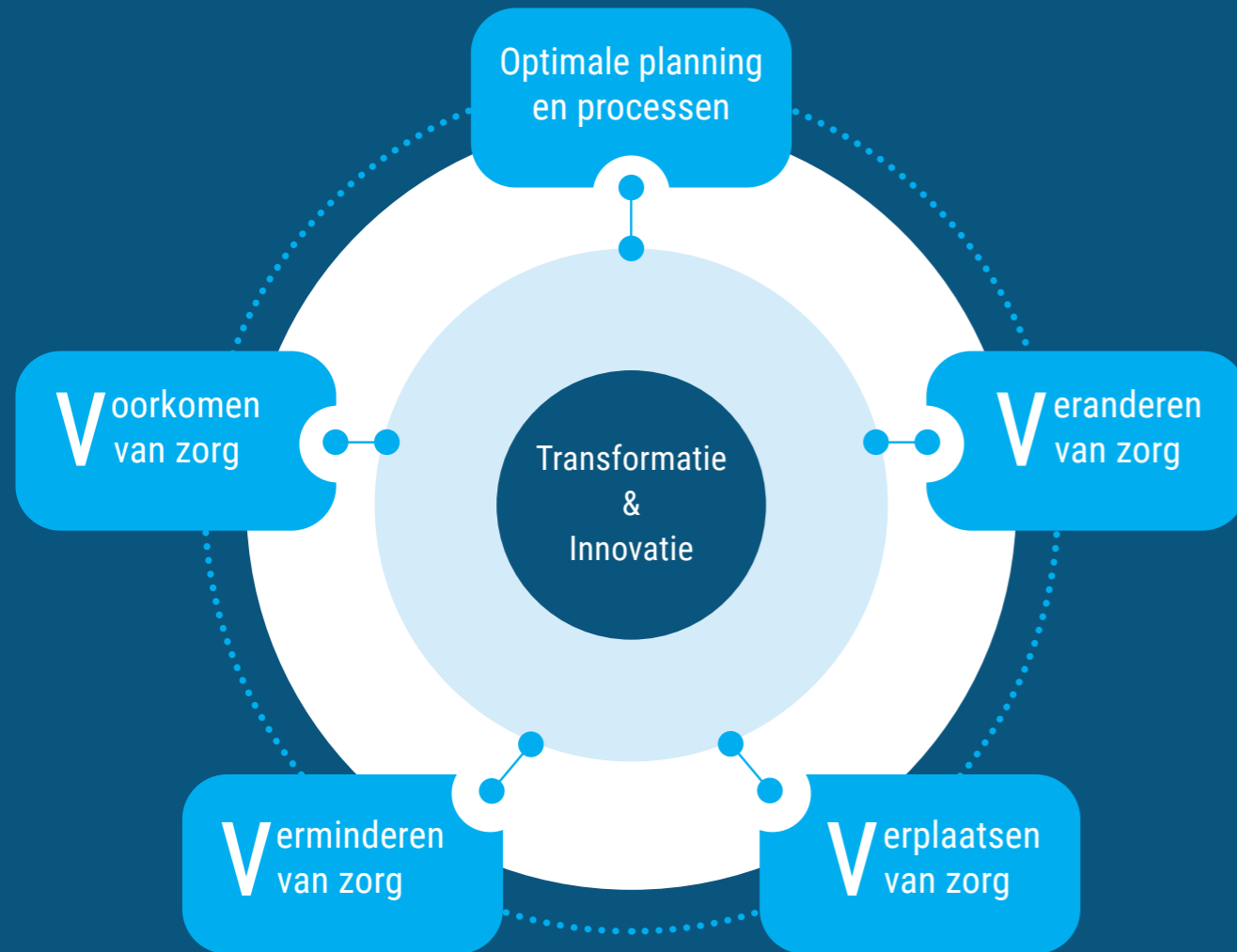
➤ NIEUWBOUW

In het programma Nieuwbouw bouwen we aan een compacte zorgcampus. Centraal staat de vraag hoe dat gebouw, de omgeving waarin het staat en de werkomgeving van onze medewerkers en specialisten er straks uit gaan zien. Duidelijk is dat de nieuwe werkomgeving vraagt om een andere manier van werken. Omgekeerd stellen innovaties, werkprocessen en andere samenwerkingsvormen eisen aan de nieuwbouw. Tussen het Nieuwbouwprogramma en het programma Transformatie & Innovatie vindt dan ook voortdurend afstemming plaats.

*De nieuwe werkomgeving
vraagt om een andere manier
van werken*



TRANSFORMATIE ZORGPROCESSEN

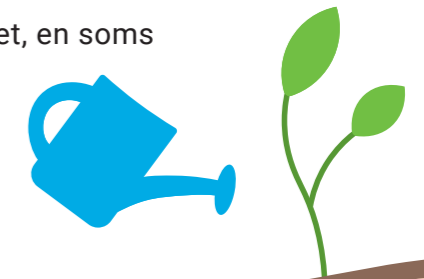


➤ TRANSFORMATIE & INNOVATIE

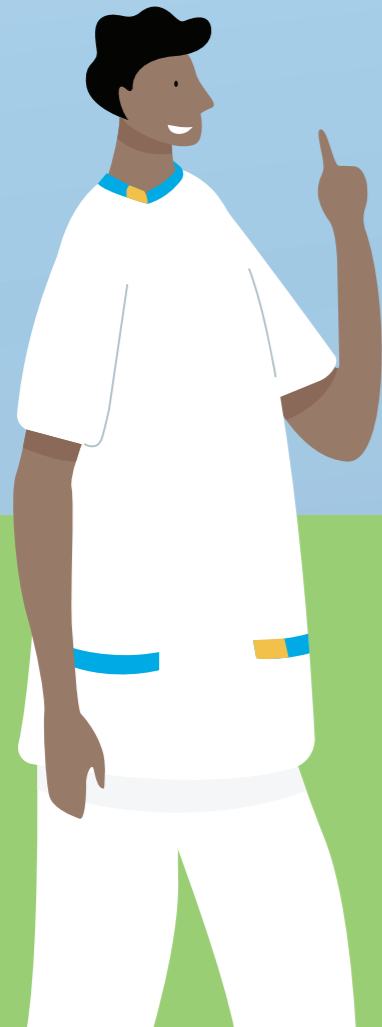
Het programma Transformatie & Innovatie gaat verder dan alleen de nieuwbouw. Een andere manier van samenwerken en nieuwe werkprocessen vragen om meer dan alleen een geschikte werkomgeving. Ze vragen ook om vernieuwde kennis en kunde. Binnen het programma Transformatie & Innovatie zijn een groot aantal projecten - verdeeld over zeven thema's - gestart om de nieuwe werkprocessen te realiseren. We zetten daarbij in op de vier V's van: veranderen, verplaatsen, verminderen en voorkomen van zorg. Daarnaast werken we doorlopend aan optimale planning en goedlopende processen.

➤ ONTWIKKELPROGRAMMA

Al deze veranderingen vragen om een bepaalde mindset, en soms om verandering van gedrag. Ze vragen om inzet en persoonlijk leiderschap van *alle* medewerkers en specialisten. Het Ontwikkelprogramma neemt hen mee in die veranderingen. Dit programma steunt medewerkers en teams om te groeien als individu, als team en als collectief (dus samen met de organisatie). Samen maken we immers onze ambities waar.



Werken aan vernieuwde kennis en kunde



DRIE CENTRALE THEMA'S



Ik

Persoonlijk leiderschap (ik)

Dit gaat over zelfbewustzijn, waarderen wat ik doe, initiatief en eigenaarschap nemen, waarden kunnen uitdragen en meebewegen met veranderingen.



Wij samen

Leiderschap in samenspel (wij als team)

Dit gaat over teamontwikkeling, (interdisciplinair) samenwerken intern en extern, samen leren en verbeteren en horizontaal leiderschap.



Wij SZ

Collectief leiderschap (wij SZ)

Dit gaat over focus op het collectief en verantwoordelijkheid nemen, netwerken en intern en extern samenwerken, doelen en eigen ideeën verbinden aan SZ-doelen en ter tafel brengen, samen uitdragen als collectief en elkaar daarin steunen.

ONZE KOERS IN DE PRAKTIJK

ZO DOEN WE DAT BIJ HET SLINGELAND

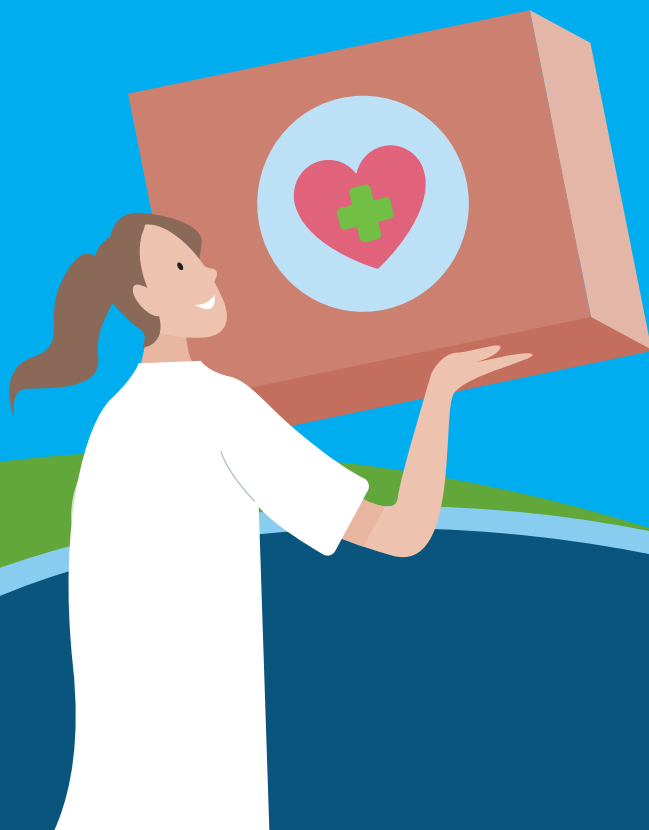
Benieuwd naar hoe we dit alles in de praktijk vormgeven? Lees de verhalen in het boekje 'Zo doen we dat bij het Slingeland'. Daarin vertellen onze medewerkers hoe ze elke dag weer werken aan de beste zorg voor onze patiënten.

Slingeland Ziekenhuis

Kruisbergseweg 25

7009 BL Doetinchem

www.slingeland.nl



OKTOBER 2023